

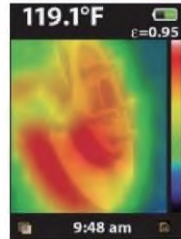
Fluke VT06 & VT08 휴대용 적외선 열화상 카메라

손바닥 크기의 새로운 열화상 카메라, 가볍고 선명합니다.

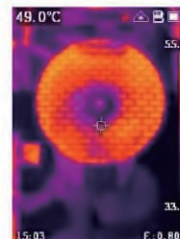


더 높은 해상도로 온도 측정 효율성을 대폭 향상하세요.

120 x 90 해상도 모델은 이전 세대*대비 12배 더 많은 10,000개 이상의 적외선 픽셀로 풍부한 온도 디테일을 통해 문제 지점을 더 빨리 파악할 수 있습니다.



이전 세대 제품
VT04*의 이미지
(28×28픽셀)



VT08의 이미지
(120×90픽셀)

열화상으로 설비 구별이 어려우신가요? 혼합 영상을 사용해 보십시오.

VT08에는 적외선과 가시광선 카메라가 모두 내장되어 가시광선 이미지를 적외선 열 지도 오버레이와 실시간으로 혼합함으로써 사물을 구별합니다. 또한 선호도에 따라 블렌딩 정도를 빠르게 조정하거나 화면 속 화면(Picture-in-Picture)모드로 전환할 수 있습니다.



적외선 온도계 크기의 열화상 카메라

휴대성은 VT06/08 열화상 카메라의 장점 중 하나입니다. 무게와 크기 면에서 스폿 온도계와 거의 비슷합니다. 작은 크기에도 뛰어난 성능을 발휘하여 포인트에서 영역으로 온도 측정 환경을 넓힐 수 있습니다.



험한 현장에 적합한 낙하테스트와 방수, 방진 등급

VT06/08은 전설적인 Fluke의 견고함으로 제작되어 IP65 방수방진 등급을 획득하고 2m 낙하 테스트를 통과했습니다. 야외환경에 노출이나 낙하에 대해 안정적이며, 신뢰할 수 있는 테스트 결과를 제공합니다.



- -20°C~400°C의 넓은 온도 측정 범위
- 2 시간 고속 충전, 8 시간 배터리 수명
- 단일 레벨 메뉴 인터페이스, 열어서 보기
- 레이저 포인터로 테스트 대상을 빠르게 확인
- 자동 고온/저온 캡처

	VT08	VT06
열화상 및 광학		
적외선 해상도	120×90	
IR 주파수 대역	7.5~14μm(장파)	
프레임 속도	9 Hz	
열 감도 (NETD)	<60mk	
시야각 (H x V)	50° x 37.5°	
공간 분해능 (IFOV)	7.6mrad	
초점 시스템	고정 초점	
최소 초점 거리	0.5 m(19.7 인치)	
이미지 디스플레이와 데이터 저장		
화상 모드	열화상 이미지 실화상 이미지 PIP	열화상 이미지
색상표	아이언보우, 청-적색, 고대비, 황색, 핫 메탈, 그레이스케일	
내부 저장 용량	28 GB (>100,000 개 이미지), (22-8-6 이전: 14GB)	
파일 형식	JPEG 압축 형식 (.jpg)	
PIP 모드	예	아니요
온도 측정		
측정 온도 범위	-20℃~400℃ [-4°F~752°F](-10℃ 미만에서는 지정되지 않음)	
온도 정확도	±2℃ 또는 2% @ 23℃±5℃ 중 더 큰 값	
방사율	조정 가능	
배경 온도 보상	예	
자동 고온/저온 캡처	예	
중심점 온도	예	
알람	전체 화면에서 최대/최소 온도 알람	
인터페이스 및 렌즈		
실화상 렌즈	예	아니요
플래시	예	아니요
레이저 조준	예	
Type-C 인터페이스	예	
삼각대 인터페이스	예	
전원		
배터리 유형	충전식 리튬 이온 배터리, 분리 불가	
배터리 수명	≥5시간 (VT08)	
	≥8시간 (VT06)	
	실제 배터리 수명은 환경 및 설정에 따라 다름	
충전 시간	<완충까지 2.5시간	
배터리 충전 온도	0℃~50℃	
배터리 충전 시스템	기기에서 충전(배터리는 분리할 수 없음)	
AC 전원 어댑터	전원 공급 장치, 범용 어댑터 포함 출력: 5VDC, 2A	
절전 모드	예	

	VT08	VT06
환경 사양		
작동 온도	-10 °C~50 °C	
작동 고도	2,000 m(1.24 마일)	
보관 고도	12,000 m(7.5 마일)	
기타		
보증	1 년	
표준 액세서리	손목 스트랩, 빠른 참조 가이드, 충전기 + 어댑터, Type-C 데이터 케이블, 데이터 다운로드 카드	
디스플레이	2.4 인치(6.096 cm) LCD	
언어	중국어 간체, 중국어 번체, 일본어, 한국어 지원	
크기	20.4 cm x 6.6 cm x 7.6 cm	
중량	0.36 kg	0.35 kg
상대 습도	≤90 %, 비응축	
안전		
안전 표준	IEC 61010-1: 공해 지수 2	
레이저	IEC 60825-1: Class 2, 650nm, <1mW	
배터리	IEC 62133-2, UN 38.3	
보호 등급	IEC 60529: IP65(C형 덮개 포함)	
낙하 테스트	2 m	
전자기파 적합성 (EMC)		
국제	IEC 61326-1: 산업 전자기 환경 CISPR 11: 그룹 1, Class A	
한국 (KCC)	Class A 장비	
미국 (FCC)	47 CFR 15 subpart B.	

주문 정보

5313580 Fluke-VT06/TW-KOR

5313598 Fluke-VT08/TW-KOR

표준 액세서리

본체용 손목 스트랩

빠른 참조 가이드

충전기 + 어댑터

TYPE -C 데이터 케이블

데이터 메모리 카드



Fluke. *Keeping your world
upAnd running.®*

Fluke Corporation

PO Box 9090, Everett, WA 98206 U.S.A.

Fluke Korea

서울특별시 강남구 영동대로 517,10층 1002호
(삼성동, 아셈타워)

(주)한국플루크 **Fluke Korea**

Tel.02.539.6311

(주)한국플루크 대구지사

Tel.053.382.6311

www.fluke.co.kr

©2021 Fluke Corporation.

사양은 예고 없이 변경될 수 있습니다.

이 문서의 수정은 **Fluke Corporation** 의 서면 허가 없이는
허용되지 않습니다.